



国家公務員共済組合連合会

斗南病院

健診センターのご案内

良質で優しい医療を



斗南病院 健診センターの特徴

充実した診療体制

当院では経験豊富な医師や検査技師等による検査の実施、専門医による読影判定、診察を行っております。

内視鏡検査

胃がんはがんの深さや転移(リンパ節や他の臓器)の状況により4つの病期(ステージ)に分類され、ステージが進むにつれて予後が悪くなります。(図1)

胃がん発見の契機は、多くは検診で発見される場合と症状を自覚してから医療機関で発見される場合に分けられます。自覚症状が現れてから診断される胃がんは進行がんであることが多く、このため、検診で発見された胃がん患者さんの5年生存率は80%以上であるのに対して、そのほかの契機で発見された胃がん患者さん(症状が現れてから病院を受診した場合)では約60-70%と大きな差があり、症状の有無に関わらず定期的な検診を受けることが非常に重要であるといえます。

当院では、経鼻・経口内視鏡(図2)により、内視鏡スコープが喉を通過する際、できるだけ苦痛のない検査を行うよう心掛けています。



ステージ	症例数(件)	5年相対生存率(%)
I	14,451	98.7
II	2,256	66.5
III	1,860	46.9
IV	3,908	6.2
全症例	22,946	75.4

図1 胃がん進行度別の予後(2011-2013年診断症例)
出典:全国がん(成人病)センター協議会の生存率共同調査



図2 当院で使用する経口・経鼻スコープ

専門医による質の高い診察・判定、安心のバックアップ体制

経験豊富な4名の専門医による診察・判定を行っております。

健診結果については結果説明のほか、健康や病気に関する不安や疑問などについてご相談をお受けしております。また、病院併設型の利点を生かし、当院専門医の検査・診察による病気の早期発見・治療に努めます。安心して当院にお越しください。

健診センター長

勝俣 一晃 医師

- 総合内科専門医
- 認定内科医

小野寺 義光 医師

- 血液専門医
- 消化器病専門医
- 消化器内視鏡専門医
- 総合内科専門医
- 認定内科医
- 産業医

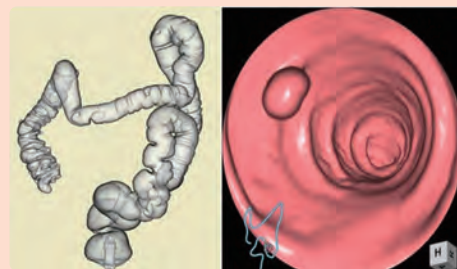
井上 恵 医師

- 認定内科医

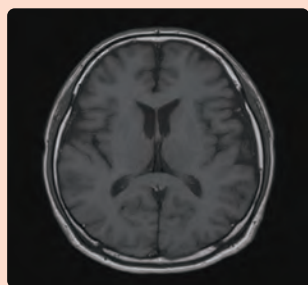
オプション検査の充実(内容は5ページ参照)

人間ドック(基本コース)のほか、CT検査(肺・腹部)、脳梗塞・心筋梗塞リスク検査(Lox-index)、軽度認知障害検査(MCI)、各種腫瘍マーカー検査、心臓の状態を把握する検査(BNP検査)、婦人科健診(子宮がん・乳がん)等の多彩なオプションを曜日限らず実施しております。

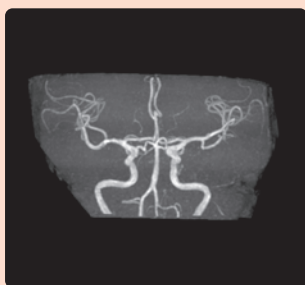
また、脳ドック(MRI・MRA検査)、大腸がんドック(大腸CT検査)の各種ドックもご用意しております。



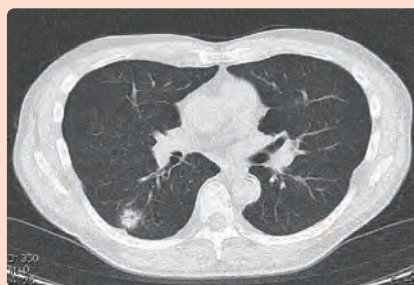
大腸のCT画像



脳ドック(MRI画像)



脳ドック(MRA画像)



低被ばくCT画像

利便性の高い健診センター

JR「札幌駅」、地下鉄「さっぽろ駅」より徒歩5分に立地しており、アクセスしやすい好立地です。

また、人間ドック受診の方には提携ホテル(ホテルポールスター札幌、ホテル札幌ガーデンパレス、京王プラザホテル札幌)で利用できる食事券(1,500円分で当日のみ有効)をご用意しており、診察までの待ち時間または、診察終了後にご利用いただくことができます。



JR「札幌駅」、地下鉄「さっぽろ駅」より徒歩5分



ホテルポールスター札幌
ランチカレー 1,100円(税込)



京王プラザホテル札幌
【受診者限定低カロリーメニュー】
ローカロリー煮込みナポリタン(飲み物付)
1,500円(税込)
500kcal未満 塩分2g未満



ホテル札幌ガーデンパレス
【ヘルシーメニュー】
健美粥セット 1,300円(税込)
555kcal

※メニュー写真は一例となっており、他にも豊富なメニューがございます。

人間ドック・脳ドック・大腸がんドック 検査項目一覧表

検査項目		コース	人間ドック (胃カメラ)	人間ドック (胃バリウム)	脳ドック ※1	大腸がん ドック ※2
身体計測	身長、体重、BMI		●	●	●	●
	腹囲		●	●		
眼 科	視力検査		●	●		
	眼底カメラ		●	●		
聴 力	オーディオメーター(1,000Hz・4,000Hz)		●	●		
血圧測定			●	●	●	●
診 察	医師診察		●	●		
心電図	安静時12誘導		●	●	●	
胸部X線	直接法		●	●		
上部消化管	胃カメラ ※経鼻または経口を選択		●			
	胃部X線(バリウム)			●		
超音波	腹部エコー(肝臓・胆嚢・腎臓・膵臓・脾臓)		●	●		
血液一般	白血球数、赤血球数、血色素量、ヘマトクリット、 血小板数、血精鉄		●	●	●	
	MCV、MCH、MCHC(赤血球係数)		●	●		
脂質代謝	総コレステロール、中性脂肪、HDLコレステロール、 LDLコレステロール		●	●	●	
肝機能	AST(GOT)、ALT(GPT)、γ-GTP、 ALP、総蛋白、総ビリルビン、LDH、CHE		●	●	●	
	アルブミン、A/G比、直接ビリルビン、間接ビリルビン		●	●		
腎機能	尿酸、クレアチニン、尿素窒素		●	●	●	
糖代謝	空腹時血糖、HbA1c		●	●	●	
膵機能	血清アミラーゼ		●	●	●	
肝 炎	HBs抗原、HCV抗体		●	●	●	
感染症	TPHA		●	●		
炎症反応	CRP		●	●		
免 疫	RFテスト定量		●	●	●	
腫瘍マーカー	CEA		●	●	●	
尿検査	尿糖、尿蛋白、尿潜血		●	●	●	
	尿PH、尿比重、尿ビリルビン、尿沈渣		●	●		
	尿ウロビリノーゲン定量		●	●	●	
便潜血	2回法		●			
MRI	MR断層検査				●	
MRA	MR脳血管検査				●	
C T	大腸CT検査					●
検査料金(消費税込)			52,800円	49,500円	30,800円	38,500円
人間ドック、協会けんぽ(生活習慣病一般健診)後6ヵ月以内の割引料金					22,000円	33,000円

※1 検査日等:月～金の午後15時から16時となります。

※2 検査日等:月～金の午後13時半となります。

各種料金等に関して: 国家公務員の方は、健診センターにお問い合わせください。

健康診断 検査項目一覧表

検査項目		コース	一般健診 採血あり	一般健診 採血なし	生活習慣病 一般健診
身体計測	身長、体重、BMI		●	●	●
	腹囲		●	●	●
眼 科	視力検査		●	●	●
	眼底カメラ				
聴 力	オーディオメーター(1,000Hz・4,000Hz)		●	●	●
血圧測定			●	●	●
診 察	医師診察		●	●	●
心電図	安静時12誘導		●		●
胸部X線	直接法		●	●	●
上部消化管	胃部X線(バリウム)				●
	胃カメラ ※経鼻または経口を選択				▲ 選択可
超音波	腹部エコー(肝臓・胆嚢・腎臓・膵臓・脾臓)			●	
肺機能	肺活量				
血液検査	血液一般	白血球数、赤血球数、血色素量、ヘマトクリット	●		●
		血小板数	●		
		血液像(白血球分画)			
	脂質代謝	総コレステロール、中性脂肪、 HDLコレステロール、LDLコレステロール	●		●
		AST(GOT)、ALT(GPT)、γ-GTP、 ALP	●		●
	肝機能	総蛋白、LDH	●		
		アルブミン、総ビリルビン			
	腎機能	尿酸、クレアチニン	●		●
	糖代謝	空腹時血糖、HbA1c	●		●
	膵機能	血清アミラーゼ			
	肝 炎	HBs抗原、HCV抗体 ※感染症検査			▲ ※胃カメラ択時
	感染症	TPHA ※感染症検査			▲ ※胃カメラ択時
	炎症反応	CRP	●		
	尿検査	尿糖、尿蛋白、尿潜血	●	●	●
尿ウロビリノーゲン定量		●	●		
尿沈渣					
便潜血	2回法			●	
検査料金	(消費税込)		13,200円	6,600円	協会けんぽ設定金額
	※感染症検査		—	—	3,900円

オプション検査一覧表 ※ご希望の方はご予約時にお申込みください。

検査項目	料金(税込)	検査説明
胃部X線検査	10,600円	造影剤のバリウムを服用し、食道・胃・十二指腸等の異常を調べます。
胃カメラ(感染症検査含む)	14,500円	内視鏡(経鼻または経口)により食道・胃・十二指腸等の異常を調べます。
便潜血(2回法)	1,700円	検便により、消化管からの出血による血液が含まれていないかを調べます。
腹部超音波	4,800円	腹部に超音波をあて、その反射波(エコー)を解析し画像化します。
腹部CT内臓脂肪測定	4,600円	腹部にX線を照射し、コンピュータ処理をして体の断層画像を抜き出します。
動脈硬化	2,000円	両腕と両足首の血圧を同時に測ります。血管の硬さ・つまり具合を調べます。
頸動脈エコー	4,800円	脳に血管を送る首の動脈に超音波をあてて、動脈硬化の程度・進行具合を調べます。
BNP検査(心不全)	2,400円	血液検査にて、心不全の診断におけるBNPの基準値を調べます。
LOX-index (脳梗塞・心筋梗塞リスク検査)	14,300円	血液検査にて、脳梗塞・心筋梗塞の発症危険度を調べます。
MCIスクリーニング検査プラス (軽度認知症)	29,700円	血液検査にて、バイオマーカーを利用し認知症の初期段階である軽度認知障害(MCI)のリスク値を調べます。
肺機能(肺活量)	2,100円	息を吸ったり、吐いたりして肺の能力を調べます。
胸部X線検査(直接法)	2,800円	胸部にX線を照射し、異常な影がないかを調べます。
喀痰細胞診	2,900円	口から痰を採取して、肺や気管支などの細胞の悪性度を調べます。
低被ばく肺CT検査	14,960円	放射線の照射線量を低減させて胸部全体を撮影し、ミリ単位での画像を作成し、より小さい早期の肺がんを発見できます。
眼底カメラ(無散瞳)	1,300円	無散瞳眼底カメラで目の奥の網膜と血管を撮影します。
骨密度検査(腰椎+大腿骨)	5,000円	微量のX線にてカルシウムなどの量(骨量)を測り、骨の強度を調べます。
乳がん(マンモ)2D	10,300円	乳房を圧迫板で挟み、乳腺を平たく伸ばした状態で撮影する乳腺専用のX線撮影です。
乳がん(マンモ+トモシンセシス)3D	13,600円	乳房を様々な角度から連続的に撮影し、高精度の断層画像を表示する方法です。
子宮がん検診(頸部)+エコー検査	9,300円	婦人科医師による子宮頸部の内診・細胞診採取により調べます。
子宮がん検診(頸部・体部)+エコー検査	13,300円	婦人科医師による子宮頸部・体部の内診・細胞診採取により調べます。
腫瘍マーカー(CEA)	2,000円	血液検査にて、肺・胃・大腸・膵臓の腫瘍の発生等の診断をする補助的な検査値を調べます。
腫瘍マーカー(PSA) ※男性のみ	2,400円	血液検査にて、前立腺の腫瘍の発生等の診断をする補助的な検査値を調べます。
腫瘍マーカー(CA125) ※女性のみ	2,700円	血液検査にて、卵巣・子宮の腫瘍の発生等の診断をする補助的な検査値を調べます。
腫瘍マーカー(CA15-3) ※女性のみ	2,100円	血液検査にて、乳房の腫瘍の発生等の診断をする補助的な検査値を調べます。
腫瘍マーカー(CA19-9)	2,400円	血液検査にて、膵・胆嚢・胆管の腫瘍の発生等の診断をする補助的な検査値を調べます。
腫瘍マーカー(AFP)	2,000円	血液検査にて、肝臓の腫瘍の発生等の診断をする補助的な検査値を調べます。
腫瘍マーカー(SCC抗原)	2,000円	血液検査にて、肺・子宮頸管部の腫瘍の発生等の診断をする補助的な検査値を調べます。
腫瘍マーカー男性セット (PSA)+(AFP)+(CA19-9)+(SCC)	7,800円	血液検査で「男性」におすすめの腫瘍マーカー4点セットで調べます。
腫瘍マーカー女性セット (CA125)+(CA15-3)+(AFP)+(CA19-9)+(SCC)	9,900円	血液検査で「女性」におすすめの腫瘍マーカー5点セットで調べます。
アレルギー検査	15,000円	39種類のアレルゲン(ダニ、ハウスダスト、花粉系、食物系)などの反応を血液検査で調べます。

各種メニュー

日帰り人間ドック

実施日 月～金曜日

受付時間 8:00～8:25

オプションで婦人がん検診がある方は
8:15までにお越しください。

脳ドック

実施日 月～金曜日

検査時間 15:00 以降

受付時間をご予約時にお知らせいたします。

大腸がんドック

実施日 月～金曜日

検査時間 13:30 以降

受付時間をご予約時にお知らせいたします。

各種健康診断

実施日 月～金曜日

受付時間 8:00～8:25

オプションで婦人がん検診、胃部検査がある方は8:15までにお越しください。

- ★一般健診(採血あり・採血なし)
- ★生活習慣病予防健診
- ★特定健診
- ★札幌市 胃がん検診・大腸がん検診
- ★各企業健診

土曜・午後ドック健診を始めました
ご予約についてはお問合せください。

当日の流れ ※受診コースによって順序が変更になる場合がございます

STEP 1 受付

3階健診センター受付にて問診票や検査キットを回収します。

STEP 2 着替え

STEP 3 身体測定／血压測定／採血

STEP 4 各種検査／オプション検査

STEP 5 上部消化管検査

胃部X線(バリウム)または内視鏡(胃カメラ)検査を行います。

STEP 6 診察・結果説明

医師による診察、結果の説明を行います。一部、当日結果が出ない検査もございます。結果表は後日郵送いたします。(通常は2週間程度でお送りいたします。乳がん・子宮がん検診のある方や、その他のオプションの種類によっては4週間前後かかる場合があります。)

STEP 7 会計

1階の自動精算機または会計窓口にてお支払いいただきます。

お申込み方法

- ◆ 完全予約制のため事前のご予約が必要です。 ※受診希望日の1週間以上前にご予約ください。
- ◆ お電話・FAX・直接ご来院のいずれかにてお申込みください。
- ◆ お手元にマイナ保険証・特定健診などの受診券(お持ちの方)をご用意ください。
- ◆ ご予約後、必要な書類をお送りいたします。

予約受付時間 平日 10:00～16:00

3階 健診センター TEL (011) 231-2594 (直通)

FAX (011) 231-2682

理念

良質で優しい医療を目指します

基本方針

1. 高い専門性と総合力を兼ね備えた急性期医療を行います
2. 患者さんの権利を尊重する医療を実践します
3. 快適で清潔な医療環境を提供し医療の安全に努めます
4. 良質な医療を担う人材確保と育成に努めます

患者さんの権利と責任

1. 患者さんの個人の尊厳が真に尊重され、最善で平等な医療を受ける権利を有します
2. 治療に関する情報を知り、説明を受ける権利を有します
3. 治療に関する方法を、自己の意思で決定する権利を有します
4. 個人の情報(プライバシー)が、保護される権利を有します
5. 医療責任者との信頼に基づき、協力して医療に参加する責任を有します

施設概要

日本消化器がん検診学会認定指導施設
マンモグラフィー検診施設画像認定施設



〒060-0004 札幌市中央区北4条西7丁目3-8 TEL:011-231-2121

E-mail: tonanhsp@tonan.gr.jp <https://tonan.kkr.or.jp>



地下鉄・JRでお越しの場合

- JR「札幌駅」、地下鉄「さっぽろ駅」より 徒歩5分
- 地下鉄「大通駅」より 徒歩10分

お車でお越しの場合

- お近くの駐車場、または下記の契約駐車場をご利用ください。
受診された方および入退院当日のみ、契約駐車場「1時間無料券」を1枚お渡しています。
お見舞いの方にはお渡していませんので予めご了承ください。

契約駐車場

駐車券を必ず院内へ
お持ちください。

- | | | |
|---------|-------------------|------------------|
| ● 第1駐車場 | タイムズ北4西7駐車場 | 札幌市中央区北4条西7丁目1-1 |
| ● 第2駐車場 | タイムズステーション札幌駅前駐車場 | 札幌市中央区北4条西6丁目3-1 |
| ● 第3駐車場 | タイムズ北1西6駐車場 | 札幌市中央区北1条西6丁目3-1 |